

**ОПИСАНИЕ МЕСТОПОЛОЖЕНИЯ ГРАНИЦ ПУБЛИЧНОГО СЕРВИТУТА**  
(наименование объекта, местоположение границ которого описано (далее - объект))

Сведения об объекте		
№ п/п	Характеристики объекта	Описание характеристик
1	2	3
1	Местоположение объекта	Омская область, Омский м.р-н, Магистральное с.п., Магистральный п
2	Площадь объекта $\pm$ величина погрешности определения площади ( $P \pm \Delta P$ ), м <sup>2</sup>	220 $\pm$ 5
3	Иные характеристики объекта	<p>1. Цель установления публичного сервитута: Публичный сервитут в целях строительства, реконструкции, эксплуатации объектов электросетевого хозяйства, их неотъемлемых технологических частей, необходимых для подключения (технологического присоединения) к сетям инженерно-технического обеспечения на часть земельного участка с кадастровым номером 55:20:110601:2816. Владелец публичного сервитута: ПАО "Россети Сибирь". ИНН - 2460069527, ОГРН - 1052460054327. Почтовый адрес: 644037, Омская область, г. Омск, ул. Некрасова, д. 1. Адрес электронной почты: omskenergo@om.rosseti-sib.ru</p> <p>2. Срок публичного сервитута: Продолжительность: 49 лет</p>

Сведения о местоположении границ объекта					
1. Система координат МСК-55, зона 2					
2. Сведения о характерных точках границ объекта					
Обозначение характерных точек границ	Координаты, м		Метод определения координат характерной точки	Средняя квадратическая погрешность положения характерной точки (Mt), м	Описание обозначения точки на местности (при наличии)
	X	Y			
1	2	3	4	5	6
1	478309.32	2152735.00	Метод спутниковых геодезических измерений (определений)	0.1	-
2	478325.39	2152733.44	Метод спутниковых геодезических измерений (определений)	0.1	-
3	478325.28	2152737.17	Метод спутниковых геодезических измерений (определений)	0.1	-
4	478324.55	2152762.16	Метод спутниковых геодезических измерений	0.1	-

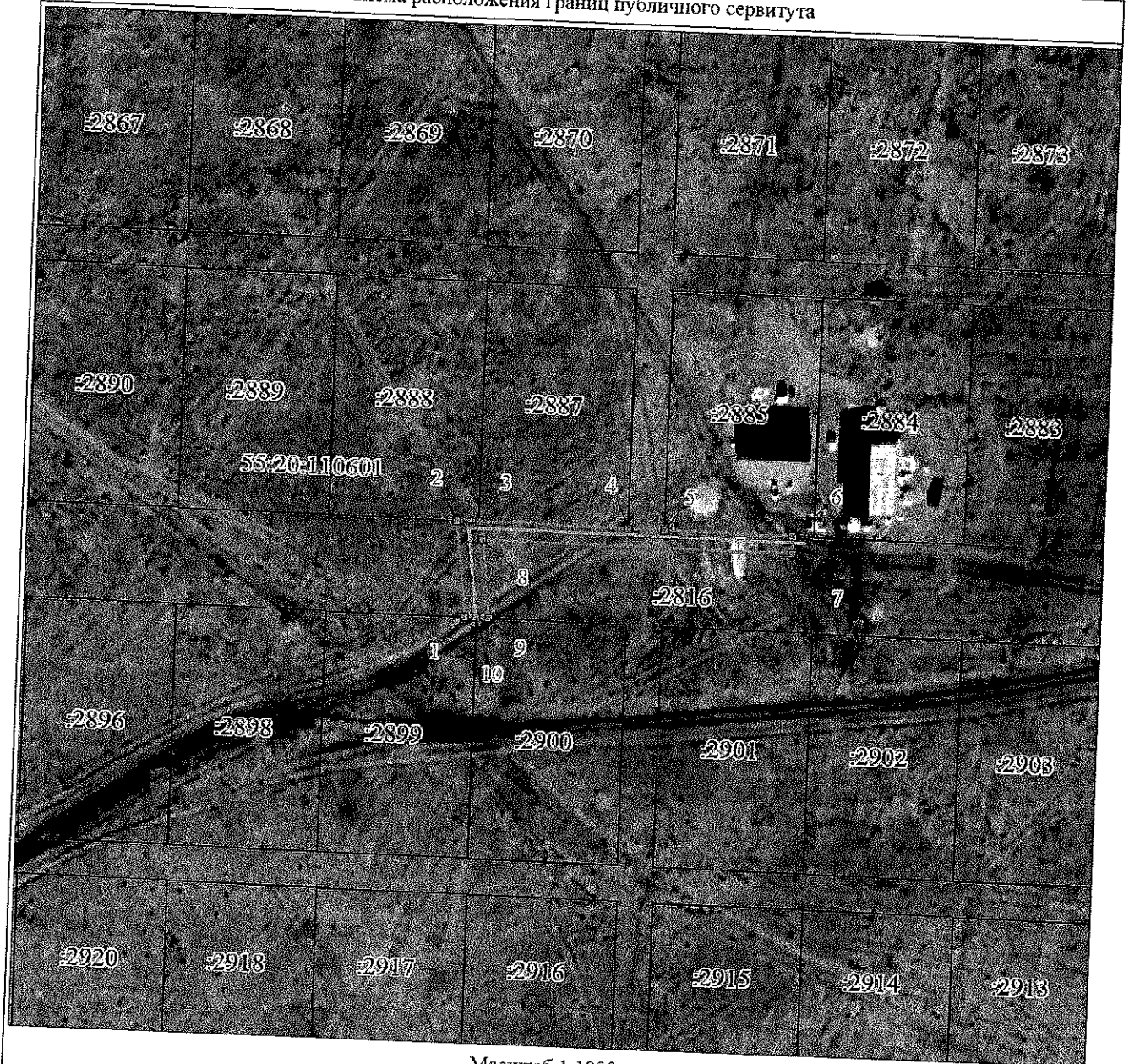
Сведения о местоположении границ объекта

1. Система координат МСК-55, зона 2

2. Сведения о характерных точках границ объекта

Обозначение характерных точек границ	Координаты, м		Метод определения координат характерной точки	Средняя квадратическая погрешность положения характерной точки (Mt), м	Описание обозначения точки на местности (при наличии)
	X	Y			
			(определений)		
5	478324.37	2152768.16	Метод спутниковых геодезических измерений (определений)	0.1	-
6	478323.74	2152789.56	Метод спутниковых геодезических измерений (определений)	0.1	-
7	478320.75	2152789.47	Метод спутниковых геодезических измерений (определений)	0.1	-
8	478322.26	2152737.76	Метод спутниковых геодезических измерений (определений)	0.1	-
9	478309.21	2152739.03	Метод спутниковых геодезических измерений (определений)	0.1	-
10	478309.27	2152736.88	Метод спутниковых геодезических измерений (определений)	0.1	-
1	478309.32	2152735.00	Метод спутниковых геодезических измерений (определений)	0.1	-

# Схема расположения границ публичного сервитута



Масштаб 1:1000

Используемые условные знаки и обозначения:

	Характерная точка границы публичного сервитута и номер точки
	Граница публичного сервитута
	Проектируемое инженерное сооружение
	Граница ЗОУИТ
	Существующая часть границы, имеющиеся в ЕГРН сведения о которой достаточны для определения ее местоположения
	Надписи кадастрового номера земельного участка
	Граница и номер кадастрового квартала